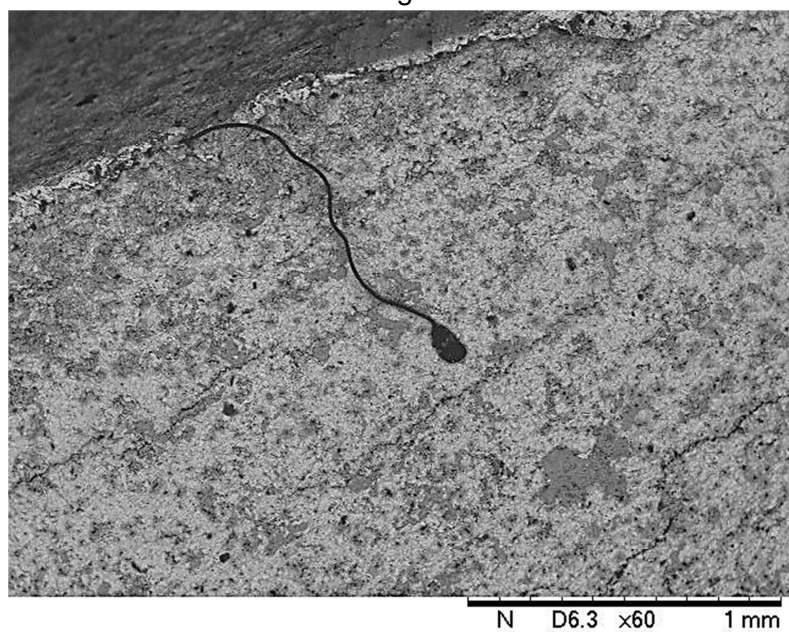


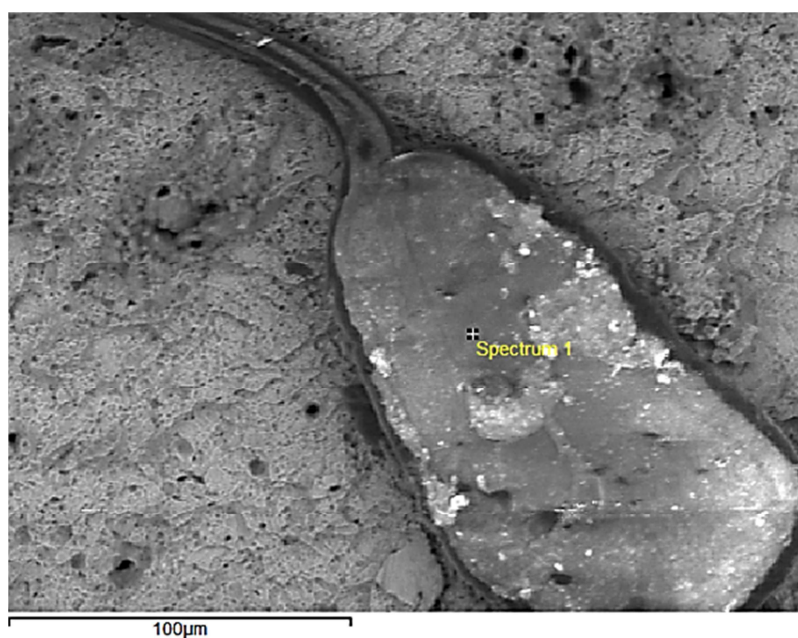
FIGURA 30 - Inclusão seguida de diversas trincas.



UFPA-FEMAT

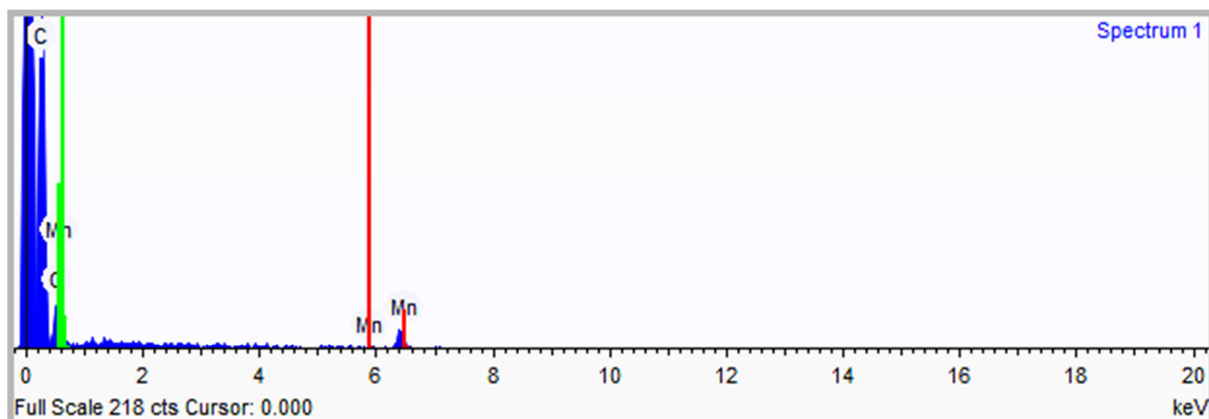
Fonte: Autor, 2012.

FIGURA 31 - detalhes da inclusão na superfície fraturada com aumento de 1000 x e o ponto de realização do EDS



Fonte: Autor, 2012.

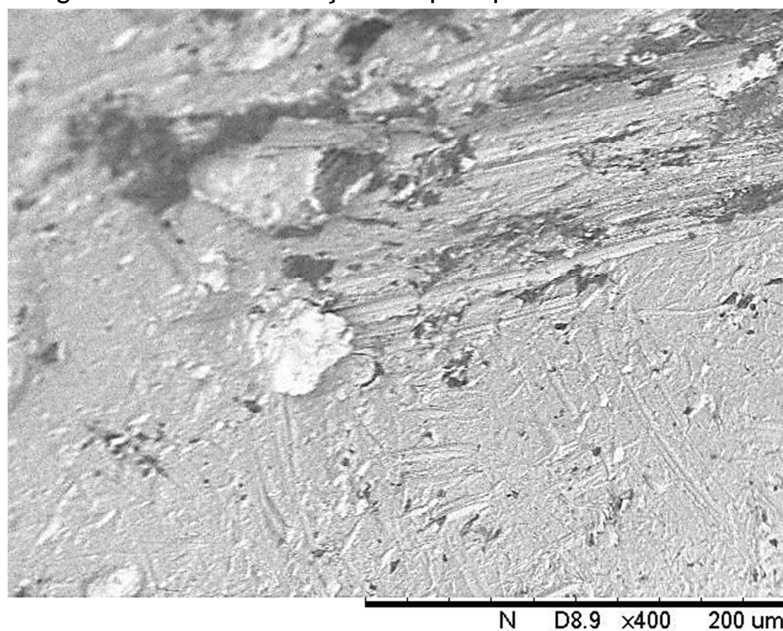
FIGURA 32 - Gráfico spectrum mostra grande quantidade Manganês na inclusão.



Fonte: Autor, 2012.

Quanto às amostras CP4 e CP5, não tiveram sua superfície de fratura totalmente preservada impossibilitando assim a análise superficial mais detalhada da fratura.

FIGURA 33 – superfície de falha danificada. É possível verificar a superfície lisa, ou seja, isenta de rugosidades e escamações o que aponta uma fratura do tipo frágil.



UFPA-FEMAT

Fonte: Autor, 2012.